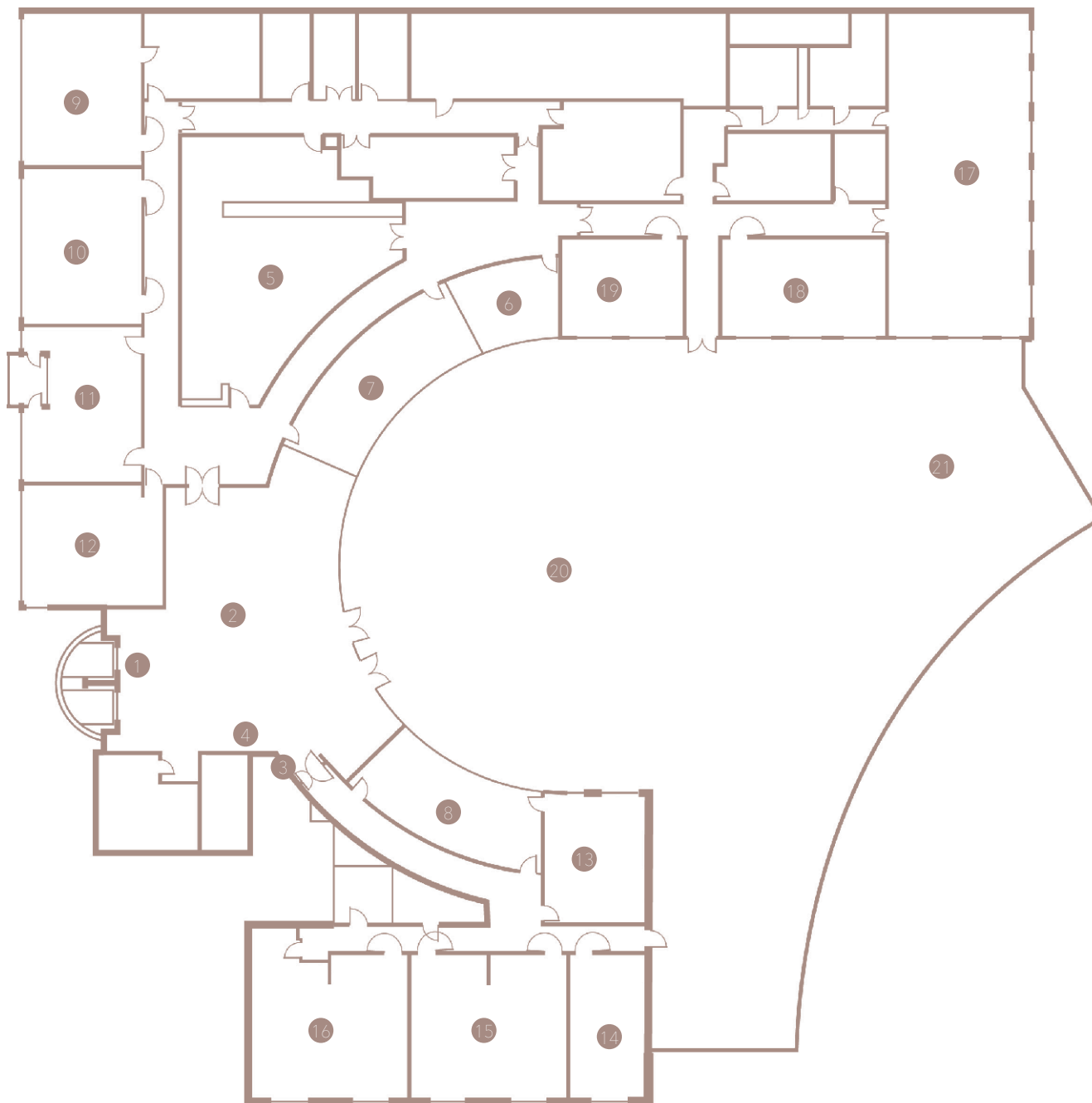


# Châteauform' City le CNIT



- 1 Entrée par les ascenseurs
- 2 Hall d'accueil avec 4 écrans signalétiques
- 3 Accès escalier
- 4 Business corner
- 5 Salon-Bar Charles Eames (127 m<sup>2</sup>)
- 6 Salon Eero Saarinen (25 m<sup>2</sup>)
- 7 Salons Charlotte Perriand (55 m<sup>2</sup>)
- 8 Salon Harry Bertoia (52 m<sup>2</sup>)
- 9 Salle Pierre Paulin (57 m<sup>2</sup>)
- 10 Salle Florence Knoll (60 m<sup>2</sup>)
- 11 Salle Oscar Niemeyer (55 m<sup>2</sup>)
- 12 Salle Pierre Jeanneret (53 m<sup>2</sup>)
- 13 Salle Auguste Perret (42 m<sup>2</sup>)
- 14 Salle Emmanuel Pourveau (33 m<sup>2</sup>)
- 15 Salle Jean Prouvé (73 m<sup>2</sup>)
- 16 Salle Gilbert Poillerat (70 m<sup>2</sup>)
- 17 Salle Le Corbusier (138 m<sup>2</sup>)
- 18 Salle Jean Lurçat (50 m<sup>2</sup>)
- 19 Salle Georges Braque (35 m<sup>2</sup>)
- 20 Terrasse pour les déjeuners (??? m<sup>2</sup>)
- 21 Espace Jardin (??? m<sup>2</sup>)